

Du bist begeistert von ModulP?
Dann lasse es uns wissen und profitiere!

Schreibe uns auf info@modulp.swiss mit einem coolen Foto. Falls wir das Foto auf unserer Homepage hochladen, schenken wir dir einen Gutschein von 50 Franken für deine nächste Bestellung.

So viele Vorteile:

- Einfaches Zusammenbauen
- Stapelbar dank cleverer Steckverbindungen
- Unendlich vielseitig verstell- und kombinierbar
- Drehbar in alle Richtungen
- Extrem robust und langlebig
- Feuchtigkeitsresistent – auch im Bad und in geschützten Aussenbereichen einsetzbar
- In 3 starken Farben: Elegantes Weiss, zeitloses Anthrazit oder erfrischendes Efeuigrün

So viele Möglichkeiten:

- Regale, Raumtrenner, Sideboards
- Badmöbel im Feuchtigkeitsbereich
- Kinderzimmer
- Aussenmöbel
- Kellerregale, Weinregale
- Sitzecken, Hocker, Salontische, Rollmöbel
- Bürocontainer, Schreibtische ...

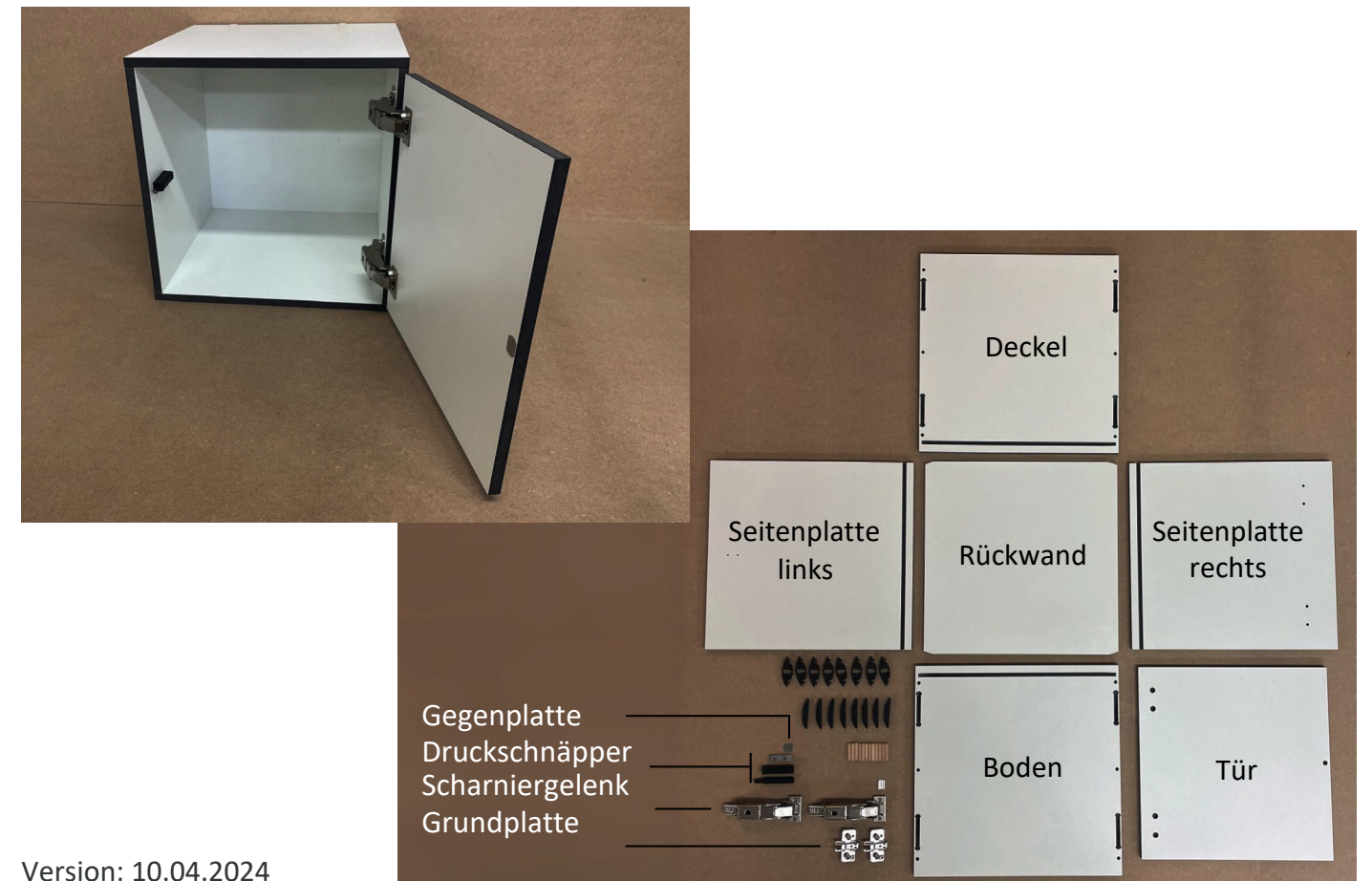
Was baust du als nächstes?



Mehr Infos und Videos zum Aufbau von ModulP? Code scannen oder www.modulp.swiss besuchen!

Einfach. Clever.
Tausend Möglichkeiten.

ModulP



Version: 10.04.2024

Aufbauanleitung für Türmodule

Klein, aber fein.

So montierst du den Druckschnäpper:

Bevor du loslegst:

Diese Aufbauanleitung beschreibt die Montage eines Türmoduls, dessen Tür nach rechts öffnet. Brauchst du die Tür links öffnend, drehst du einfach das fertig montierte Türmodul auf den Kopf. Die Tür braucht keinen Griff, weil sie mit einem Tip-On-Schliess-System funktioniert. Einfach kurz antippen, schon ist die Tür auf (oder zu).

1. In der **Seitenplatte links** findest du zwei vorgebohrte Löcher. Dort verschraubst du die **graue Basisplatte** für den Druckschnäpper: (Schraube 3.5x12mm)
(Pfeile auf der **Basisplatte** in Richtung Vorderkante)



2. Klicke das **schwarze Gehäuse** für den Druckschnäpper von vorne auf die **graue Basisplatte**:
(Beschriftung Blum in Richtung Vorderkante)



3. So sieht das fertig montierte Gehäuse für den **Druckschnäpper** aus:



4. Schiebe den **Druckschnäpper** ins Gehäuse. Lasse ihn mit einem Klick einrasten:



5. So sieht's aus, wenn's **fertig** ist:



Sehr gelenkig.

So montierst du den Rest:

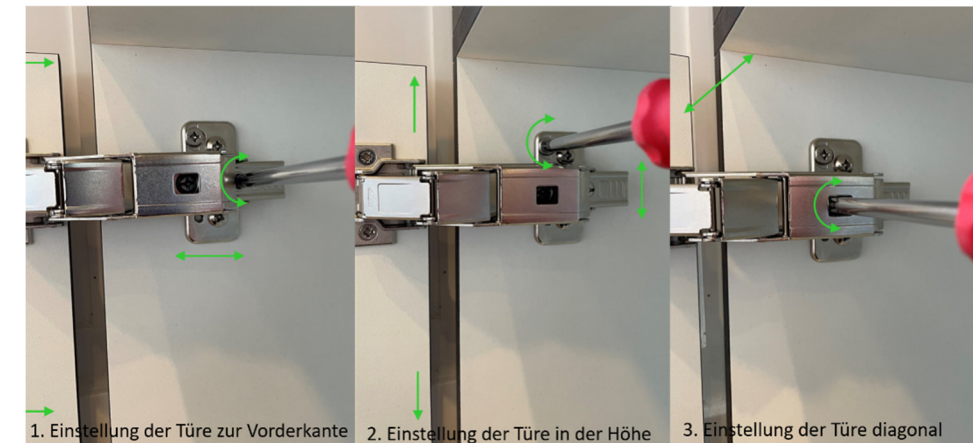
ModulP



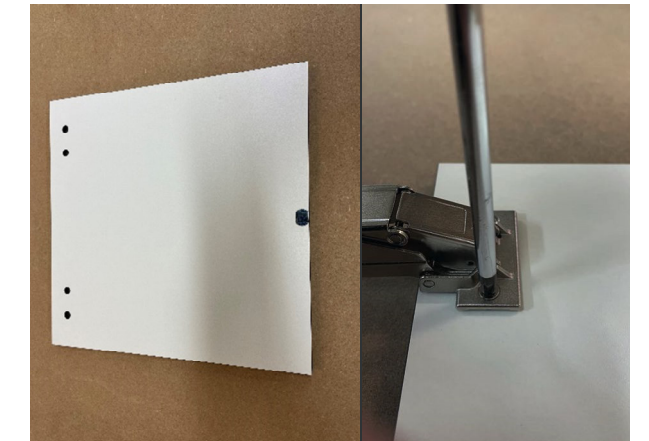
6. In der **Seitenplatte rechts** findest du je zwei vorgebohrte Löcher. Dort verschraubst du die **beiden Grundplatten** für die Scharniergelenke:



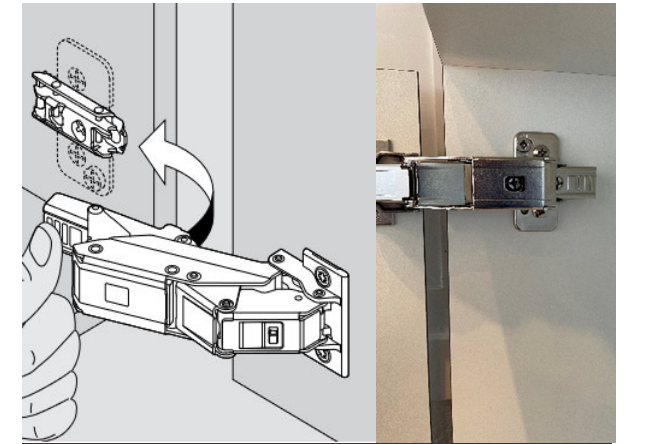
9. Justiere falls nötig die **Tür** in alle 3 Richtungen



7. In der **Tür** findest du vorgefräste Löcher für die **Scharniergelenke**. Drücke die **Scharniere** in die Löcher und ziehe die Schrauben an



8. Setze die **Scharniergelenke** der Tür von vorne auf die Grundplatten im **Basismodul**. Lasse sie mit einem Klick einrasten



10. Richte die **Türe** beim **Druckschnäpper** zur Vorderkante

